

PRIMEIRA ETAPA

◀ AV. JUSCELINO K. DE OLIVEIRA

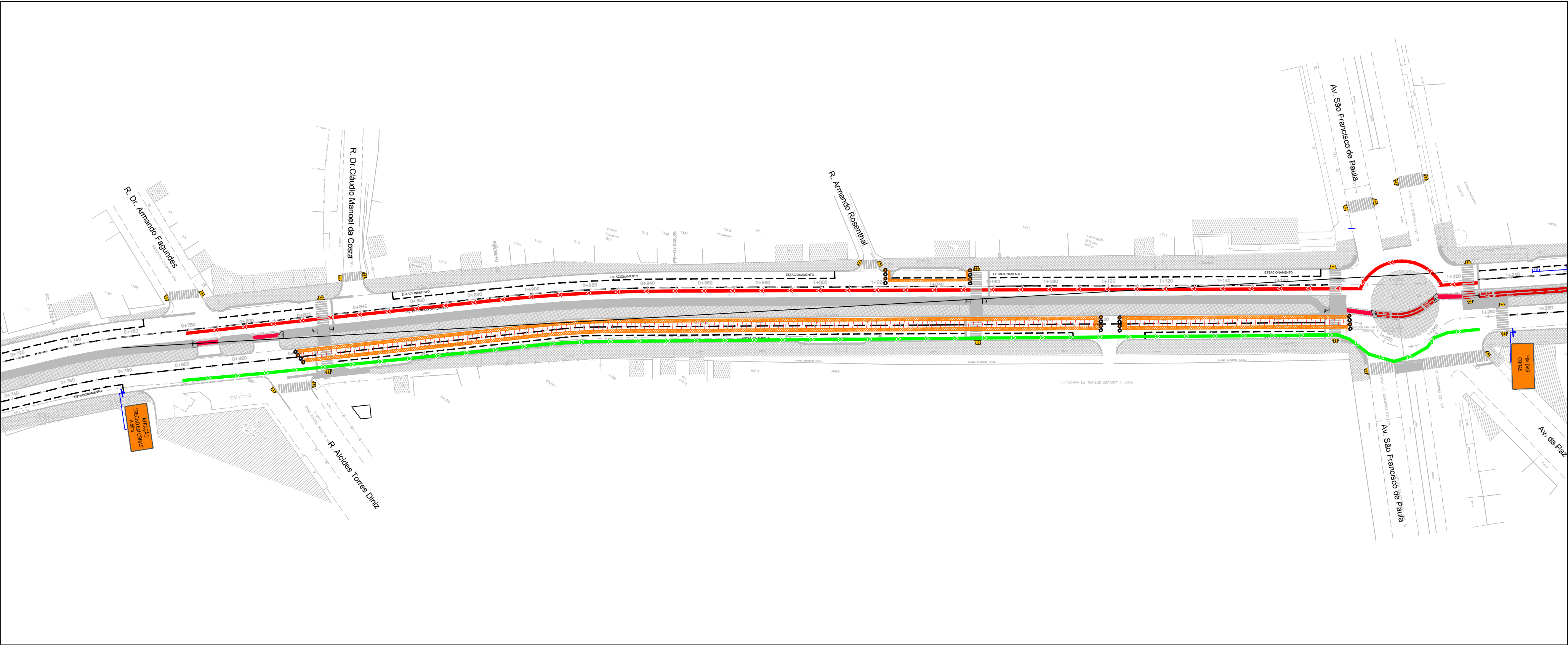
RUA COMENDADOR RAFAEL MAZZA ▶



SEGUNDA ETAPA



◀ AV. JUSCELINO K. DE OLIVEIRA

RUA COMENDADOR RAFAEL MAZZA ▶



CONVENÇÕES		
— FLUXO BAIRRO-CENTRO	● BALIZADORES PISCANTE	■ TRECHO EM OBRA
— FLUXO CENTRO-BAIRRO	○ BALIZADORES REFLETIVO	■ CERCA DE ISOLAMENTO

OBSERVAÇÕES IMPORTANTES:
Os trechos serão executados sempre em meia pista.
O transporte coletivo terá prioridade e os itinerários permanecerão os mesmos, na medidas do possível, as paradas de ônibus deverão ser adaptadas de acordo com o andamento da obra.
A sinalização será reaproveitada quando for executado o lado oposto da via.
A restauração será feita por etapas.
As lixeiras deverão ser deslocadas para vias laterais.

REVISÃO	OBSERVAÇÕES	DATA	VISTO
<div><div>PREFEITURA MUNICIPAL DE PELOTAS UNIDADE GESTORA DE PROJETOS - UGP</div></div>		<div></div>	
<div>P R O J E T O DE MOBILIDADE URBANA Eduardo Leite - Prefeito Municipal Jair Seidel - Secretário Executivo da UGP</div>			
PROJETO: INCORP CONSULTORIA E ASSESSORIA LTDA.		ARQUIVO: MUDA-03-PESOR02.dwg	
RESPONSÁVEL TÉCNICO: ENGº JOSÉ CARLOS TEIXEIRA TEDESCO CREA: 005546/RS		DATA: MAR/2015	
PROJETO DE SINALIZAÇÃO DE OBRAS		ESCALA: 1:1000	
TRECHO: ZONA URBANA DO MUNICÍPIO DE PELOTAS/RS		REVISÃO: R02	
Av. DOMINGOS DE ALMEIDA		PRANCHA:	
TRECHO 3 (PRIMEIRA E SEGUNDA ETAPA)		05/14	